



21 Novembre 2025

# Bilan d'activités 2022-2025

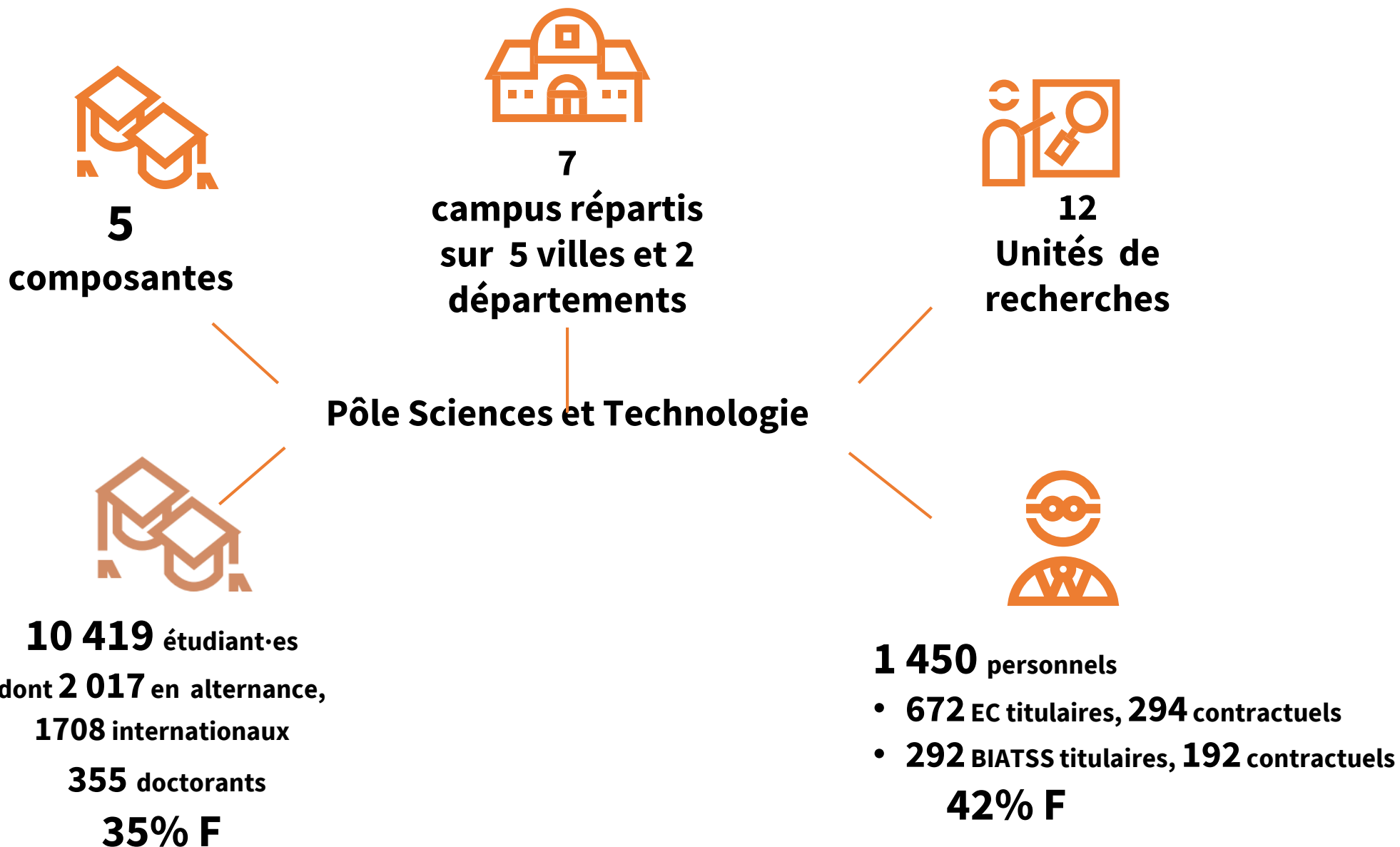
-

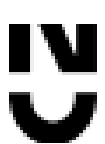
## Pôle Sciences et technologie



Pôle Sciences et technologie  
Nantes Université

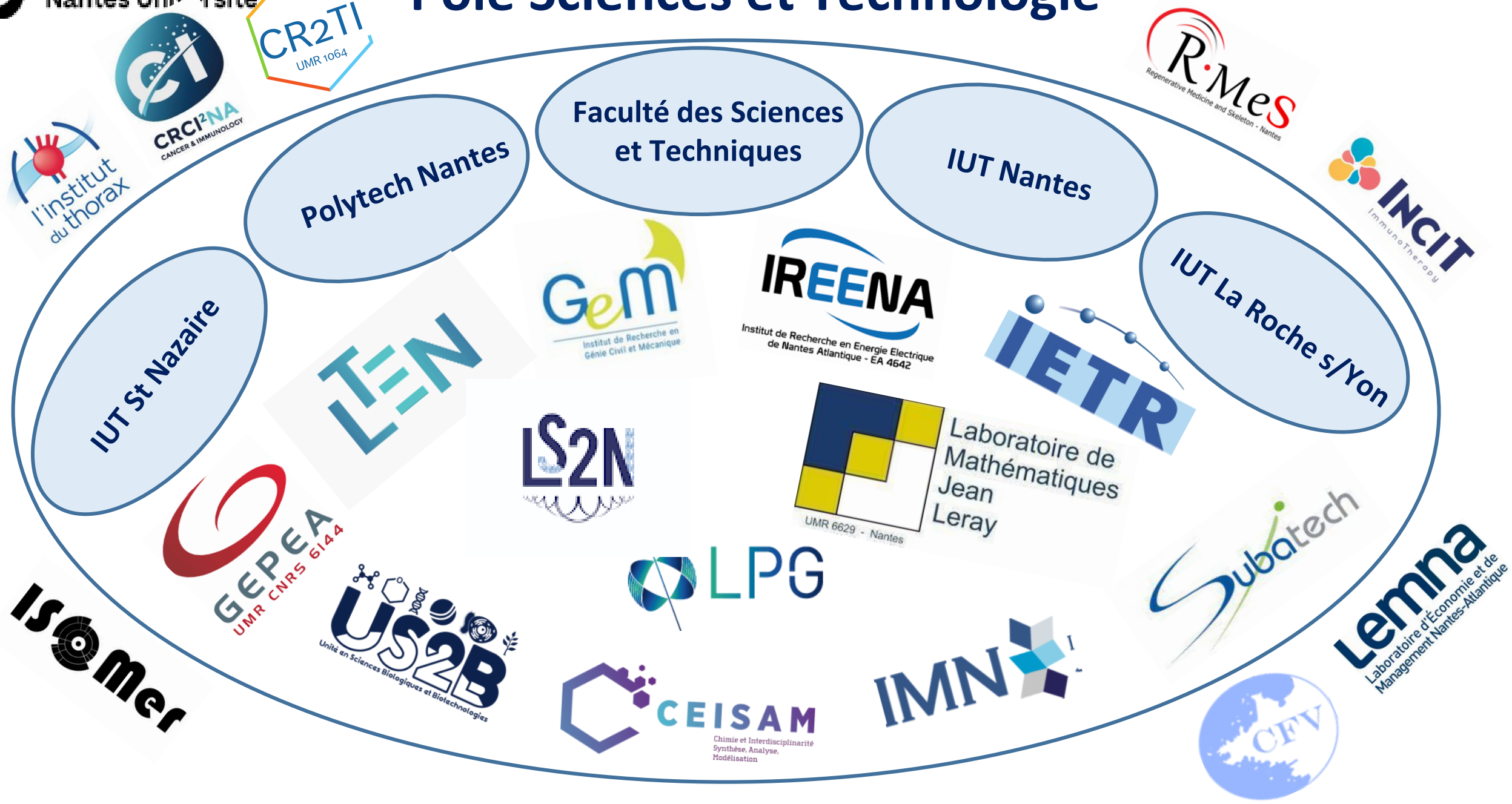
# Le pôle en chiffres (2024)



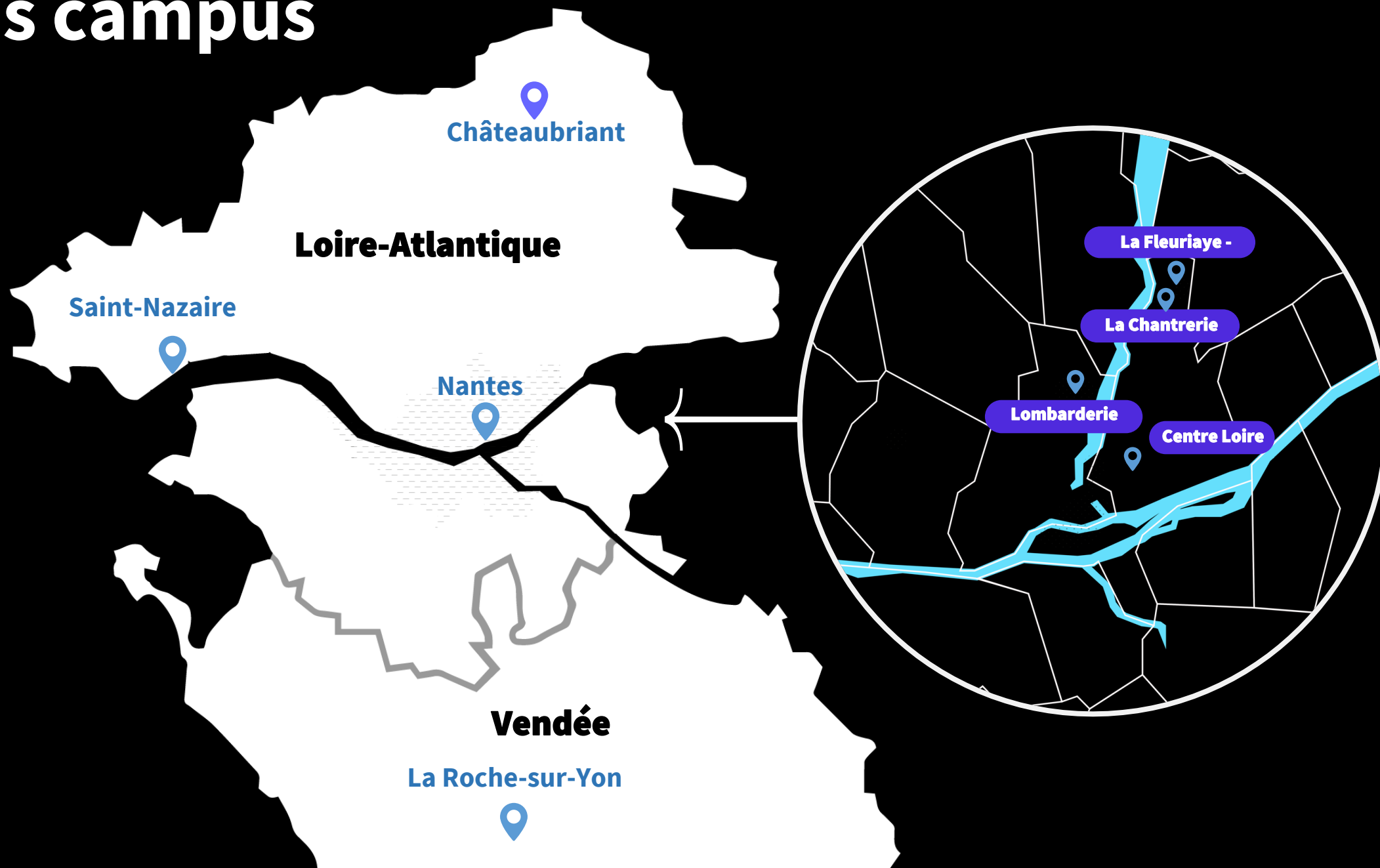


Pôle Sciences et technologie  
Nantes Université

# Pôle Sciences et Technologie



# Nos campus



# L'offre de formation

- **9 mentions de Licence générale** (37 parcours)
- **17 Bachelors Universitaire de Technologie** (44 parcours)
- **14 mentions de Licences Professionnelles** (18 parcours)
- **21 mentions de Master** (55 parcours, dont 12 CMD)
- **8 diplômes d'Ingénieur certifiés CTI** (dont 3 FISE et FISA)
- **7 Diplômes d'Université (DU) et 8 Certificats d'Université (CU)**



# La gouvernance

## Direction

- *Directeur : Olivier Chauvet*
- *DA Formation : Sylvain Collet*
- *DA Recherche : Antoine Goullet*
- *Secrétaire générale : Gwendolina Wendling*

**Conseil de pôle**

**Conseil restreint**

**Comité de  
direction**

**Conseil des  
directeurs**

**Commission  
formation**

**Commission  
recherche**

**Commission  
prévention**

**GT international**

**GT égalité F/H**

**GT Inclusivité**



# Les services

## Secrétariat général, communication

- **Secrétaire Générale :**  
Gwendolina Wendling
- **Assistante de direction et  
référente Communication :**  
Patricia Beauchamp Afadé

## Formation

**Chargée d'Appui au Pilotage  
de l'Offre de Formation :**  
Jocelyne Le Mée

## Recherche

**Chargée de suivi projets  
recherche (FAPA) :**  
Ria Deniska

## Ressources humaines

- **Responsable :** Ericka Robine
- **Gestionnaire recrutements :**  
Ines Olivier
- **Gestionnaires RH E-EC**  
Sandra Sigogne, Marguerite Keita
- **Gestionnaire RH BIATSS :**  
Aïssa Mbacke
- **5 Services RH de proximité**

## Finances

**5 Services financiers de  
proximité (SFP)**



# Le projet stratégique 2023-2027

- Travail initié en 2018, retravaillé collectivement en 2022-2023
- **4 champs** travaillés
  - Formation
  - Recherche
  - Qualité de vie universitaire et développement professionnel
  - Gouvernance
- **4 enjeux** identifiés
  - Décloisonner en générant de l'interdisciplinarité et de l'inter-structure
  - Communiquer
  - Travailler à réduire la dispersion quand elle n'est pas productive
  - Affirmer la place des membres et des structures du pôle dans l'éco-système





# Les axes stratégiques du projet

Formalisation de 6 **axes stratégiques** visant à répondre aux enjeux identifiés

- Axe 1: Favoriser la réussite
- Axe 2: Favoriser l'interdisciplinarité et l'inter-structure
- Axe 3: Communiquer: connaître et faire connaître
- Axe 4: Internationaliser
- Axe 5: Faire pôle
- Axe 6: Agir en faveur du développement durable



# Le CPOM

- Le CPOM est issu d'un travail collectif (CODIR, conseil des directeurs, conseil de pôle, consultations directes)
  - Définition d'**Actions** programmées pour chaque axe stratégique et réactualisées chaque année (**25** en 2025), soutenues ou non par la dotation spécifique du CPOM
- ☐ Le bilan intègre les efforts collectifs, soutenus par la dotation spécifique du CPOM ou par les composantes/laboratoires ou encore par les projets de l'établissement



# Les points forts du bilan, champ « formation »

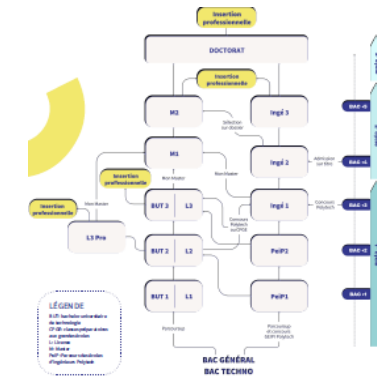
- Animation pédagogique:  
*5 journées thématiques ; ateliers ; ouverture autres pôles*
- Identification de 13 filières de formation:  
*cartographie de l'offre de formation, identification de passerelles*



**Conseil de perfectionnement**  
Outil méthodologique pour la préparation et la conduite du Conseil de perfectionnement  
Applicable à l'ensemble de l'offre académique de 1<sup>er</sup> et 2<sup>nd</sup> cycle  
Nantes Université



Nom compo	Diplôme	Mention / Spécialité	Parcours	Domaine	Discipline (Cf. Nomenclature des Spécialités de Formation - NSF)			Compétences / métiers (Cf. pages web des formations)		
					1er mot clé	2ème mot clé	3ème mot clé: expression libre	1er mot clé	2ème mot clé	3ème mot clé: expression libre
IUT LRSY	BUT	<a href="#">GÉNIE BIOLOGIQUE</a>	Sciences de l'environnement et biotechnologies	Sciences de la Vie et de l'Univers	Protection de l'environnement	Chimie-Biologie	Déchets et Traitement de l'eau	Conseiller en environnement	Technicien en environnement	Technicien en traitement des pollutions
IUT LRSY	BUT	<a href="#">SCIENTIF DES ENTREPRISES ET DES ADMINISTRATIONS</a>	Gestion comptable, fiscale et financière (CCP)	Sciences humaines, économiques et sociales	Comptabilité, gestion	Finances, banque, assurances, immobilier	Contrôle de gestion	Assistant, collaborateur comptable	Technicien comptable	Assistant contrôleur de gestion
IUT LRSY	BUT	<a href="#">SCIENTIF DES ENTREPRISES ET DES ADMINISTRATIONS</a>	Gestion, entrepreneurat et management d'activités (GEMA)	Sciences humaines, économiques et sociales	Comptabilité, gestion	Commerce, vente	Entrepreneuriat	Assistant marketing	Chargé de clientèle (particuliers, entreprises)	Chargé de communication événementielle
IUT LRSY	BUT	<a href="#">INFORMATION - COMMUNICATION</a>	Communication des organisations	Sciences humaines, économiques et sociales	Communication et information	Communication, média et multimédia	médiation et audiovisuel	Chargé de communication et d'événementiel	Chargé de communication interne/externe	Chargé de médiation culturelle
IUT LRSY	BUT	<a href="#">INFORMATION - COMMUNICATION</a>	Métiers du livre et du patrimoine	Sciences humaines, économiques et sociales	Chargé de médiation culturelle	Communication, média et multimédia	médiation et audiovisuel	Chargé de médiation culturelle	Libraire	Secrétaire d'édition
IUT LRSY	BUT	<a href="#">RESEAUX ET TELECOMMUNICATIONS</a>	Cybersécurité	Mathématiques et sciences de l'information	Réseaux et Cloud	Informatique, traitement de l'information, réseaux de transmission	Systèmes et Réseaux informatiques	Administrateur de solutions de sécurité	Administrateur des systèmes et des réseaux	Technicien en cybersécurité



- Travail sur les enjeux sociétaux et de territoire :  
*déploiement apprentissage (ex: GACO) ; 5 réponses à l'AMI CMA et 3 lauréates*

ex:

**PeNSo**  
Se former au **NUMÉRIQUE** en **SANTÉ**



# Les points forts du bilan, champ « recherche, innovation »

- Déploiement inter disciplinarité :
  - 1 CDE par an sur AAP interne (US2B/LS2N ; LPG/IMN ; GeM/IREENA/GEPEA)
  - 3 colloques « polaires » aux JS (2023: modélisation et intelligence artificielle en S&T; 2024: Sciences et technologie avec et pour la société ; 2025: Recherche et développement durable en S&T et environnement)
  - Participation des URs aux Labex NExT (inter labos, inter pôles...)
  - EUR et CMDs TRITON
- International:
  - missions invitées : près de la moitié de la dotation (environ 60 missions/an, 1000 jours)



# Les points forts du bilan, champ transversal

- Gouvernance collégiale :  
*dialogue de gestion annuel avec les URs, CODIR bimensuel, conseil des directeurs ...*
- Transparence des actions de gestion RH:  
*avancement ; révision des effectifs..*
- Regroupement sur Heinlex  
*convention ; gouvernance ; mutualisation/coordination*
- Communication:  
*Infolettre; page web; page linkedin...*



L'infolettre #21 - Octobre 2025



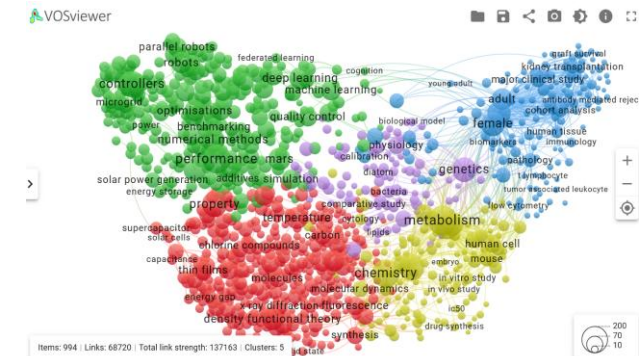
# Les points à travailler, champ formation

- Déployer les passerelles pour offrir un continuum Bac à Bac+8  
*travail par filière - début avec Informatique, Génie Civil, EEA*
- Afficher le catalogue de formation:  
*travail avec la DFRU et la Dir-Com*



# Les points à travailler, champ « recherche, innovation »

- Déployer la stratégie « plateformes » : vers une labellisation  
*lien DRPI, SFR Bonamy*
- Identifier et mieux communiquer sur les compétences du pôle en matière de recherche, innovation  
*cartographie*
- Se doter de moyens pour amplifier une politique scientifique collective  
*être présent et coordonner les réponses aux AAP, AMI*



# Les points à travailler, champ transversal

- Animer / coordonner / essayer la vie étudiante et de campus  
*Essayer les dynamiques : valorisation des actions étudiantes, associations étudiantes, actions de prévention des VSS, égalité F/H...*
- (Continuer à) Animer les réseaux « métiers »  
*RH, finances, international, relation entreprises, DD, VEC, etc....*
- Continuer à développer le réflexe « pôle »





IN

U