

Les 3 minutes d'info formation du Pôle Sciences et Technologie

« Et si on parlait insertion pro des
diplômé·es de Nantes Université? »



Insertion pro des diplômé·es de NU



Le contexte

A partir d'**enquêtes** réalisées chaque année sur le devenir des étudiant·es de 1^{er} cycle et de second cycle, Nantes Université suit la **réussite** et **l'insertion professionnelle** de ses diplômé·es.

L'Observatoire de la Réussite Universitaire (ORU) travaille sur les différents facteurs de la réussite universitaire et publie régulièrement des **statistiques de réussite** des étudiant·es.

Des **tableaux de bord** et des **indicateurs** sont mis à disposition de la communauté universitaire pour mieux connaître les **parcours** des étudiant·es et éclairer les **politiques de formation** de l'établissement.

Les données sont mises à disposition sur le site **internet de l'établissement** et pourront servir à alimenter vos conseils de perfectionnement.



Insertion pro des diplômé·es de NU



[Lien direct](#)



Insertion professionnelle : le devenir des diplômés de Nantes Université

Nantes Université réalise chaque année des enquêtes sur le devenir de ses diplômés. Les résultats permettent d'informer les étudiants (futurs et actuels) sur les poursuites d'études, débouchés et conditions d'emploi. Ces données sont également destinées au pilotage de l'offre de formation.

Les licences générales

Nantes Université réalise depuis 2021 une enquête auprès des étudiants de 3^e année de licence générale. L'enquête est menée 1 an après la sortie de licence.

[Découvrez les résultats de l'enquête sur les diplômés de licence générale](#)

Les masters

Des enquêtes sont réalisées auprès des diplômés de master pour connaître leur situation professionnelle entre 6 et 30 mois après la diplomation.

[Découvrez les résultats de l'enquête sur les diplômés de master \(6 à 30 mois\)](#)

[Consultez également l'enquête menée sur les diplômés de master \(30 mois\)](#)

[Consultez le répertoire des métiers](#)

Enquête sur le devenir des inscrit·es en Licence générale

Ces informations concernent la promotion 2022-2023 : [consulter les résultats complets](#).

L'enquête s'intéresse à la situation 1 an après la sortie de troisième année de licence.

Les poursuites en master en hausse au regard des deux promos précédentes

Situation	L3 2019-20	L3 2020-21	L3 2021-22	L3 2022-23
Master	68%	63%	62%	67%
Interruption d'études	17%	21.5%	21%	17%
Autre formation	15%	15.5%	17%	16%

Situation des diplômé·es un an après l'obtention de la licence.

Le taux de poursuite en master remonte, après 2 promos en baisse en faveur de l'interruption d'études pendant la période impactée par la pandémie de covid-19.

La moitié des non-diplômé·es redouble

Master dans une université (4,1%)

Devenir post-licence : les enquêtes précédentes

[> Les enquêtes depuis la promotion 2020-2021](#)

Insertion pro des diplômé·es de NU



[Lien direct](#)

Insertion professionnelle : le devenir des diplômés de Nantes Université

Nantes Université réalise chaque année des enquêtes sur le devenir de ses diplômés. Les résultats permettent d'informer les étudiants (futurs et actuels) sur les poursuites d'études, débouchés et conditions d'emploi. Ces données sont également destinées au pilotage de l'offre de formation.

Les licences générales

Nantes Université réalise depuis 2021 une enquête auprès des étudiants de 3^e année de licence générale. L'enquête est menée 1 an après la sortie de licence.

[Découvrez les résultats de l'enquête sur les diplômés de licence générale](#)

Les masters

Des enquêtes sont réalisées auprès des diplômés de master pour connaître leur situation professionnelle entre 6 et 30 mois après la diplomation.

[Découvrez les résultats de l'enquête sur les diplômés de master \(6 à 30 mois\)](#)

[Consultez également l'enquête menée sur les diplômés de master \(30 à 60 mois\)](#)

[Consultez le répertoire des métiers](#)

ACCUEIL UNIVERSITÉ > FORMATION > ORIENTATION PARCOURS MÉTIERS > LE DEVENIR DE NOS DIPLÔMÉS > ENQUÊTE MASTER

Enquête sur le devenir des inscrit·es en Licence générale

Ces informations concernent la promotion 2022-2023 : [consulter les résultats complets](#).

L'enquête s'intéresse à la situation 1 an après la sortie de troisième année de licence.

Les poursuites en master en hausse au regard des deux promos précédentes

Situation	L3 2019-20	L3 2020-21	L3 2021-22	L3 2022-23
Master	68%	63%	62%	67%
Interruption d'études	17%	21.5%	21%	17%
Autre formation	15%	15.5%	17%	16%

Situation des diplômé·es un an après l'obtention de la licence.

Le taux de poursuite en master remonte, après 2 promos en baisse en faveur de l'interruption d'études pendant la période impactée par la pandémie de covid-19.

La moitié des non-diplômé·es redouble

Master dans une université (4,1%)

Devenir post-licence : les enquêtes précédentes

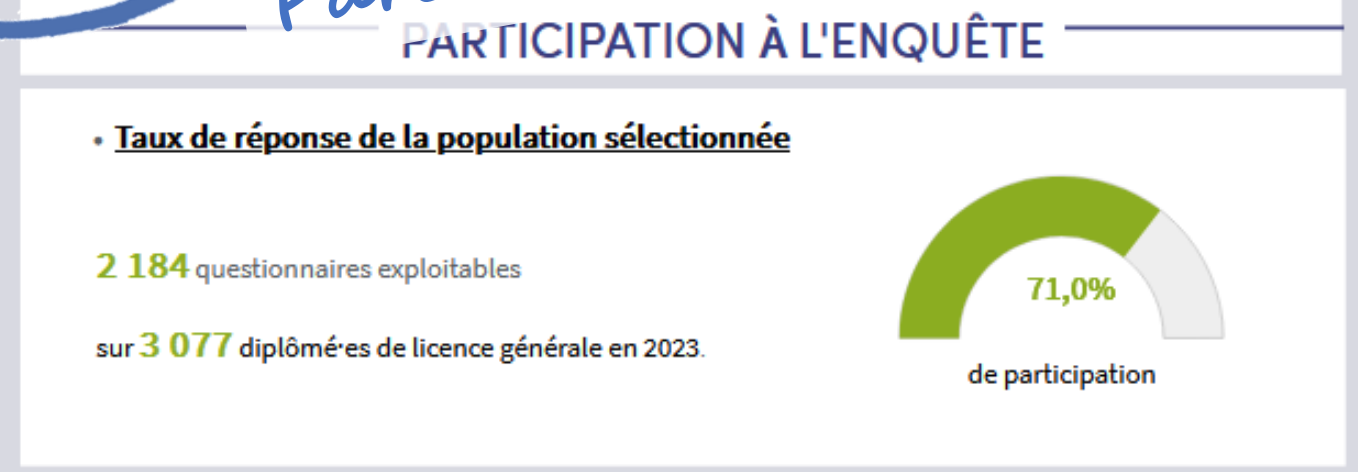
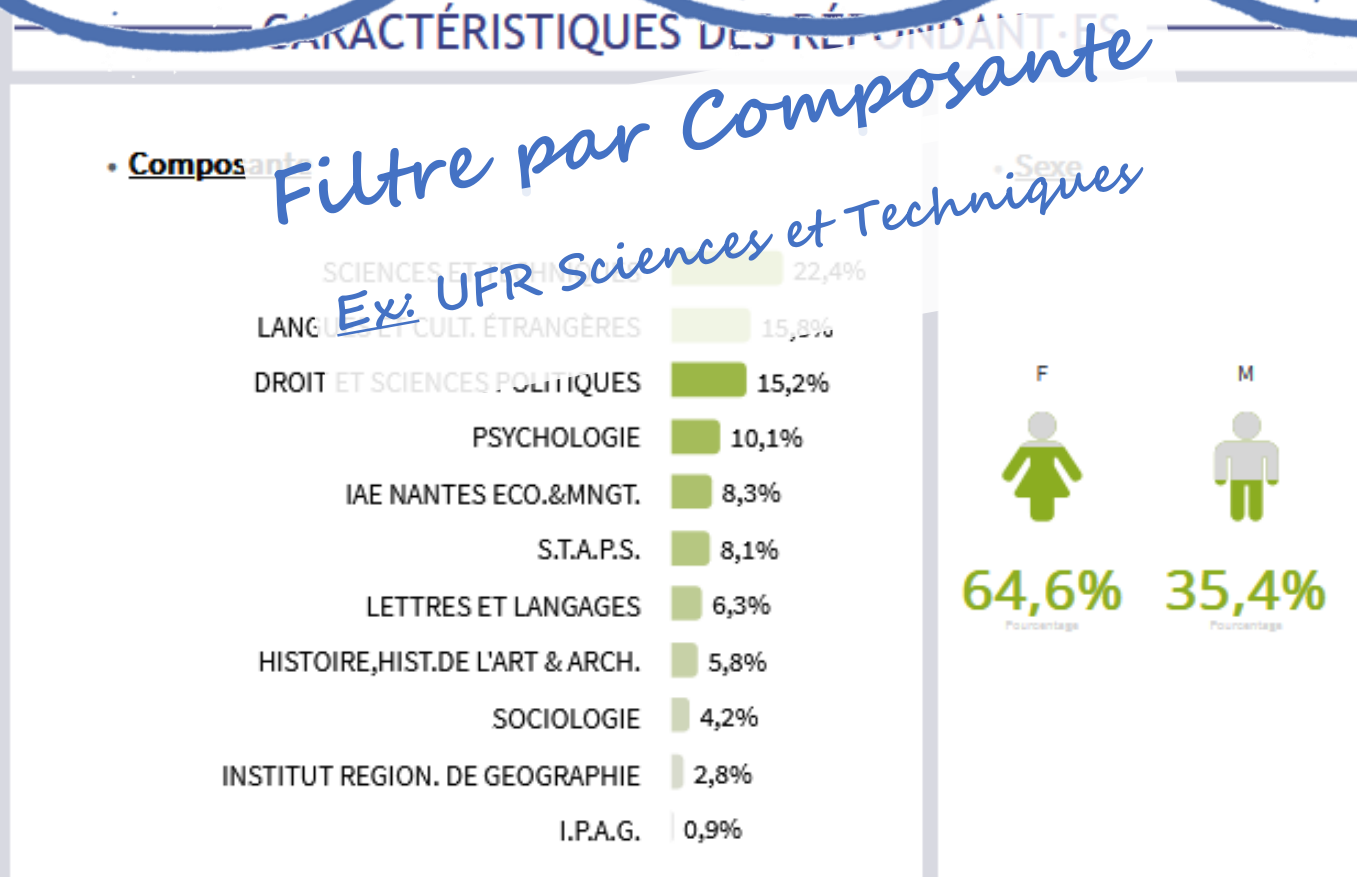
[> Les enquêtes depuis la promotion 2020-2021](#)

Situation 1 an après une Licence générale - Promo 2022-23

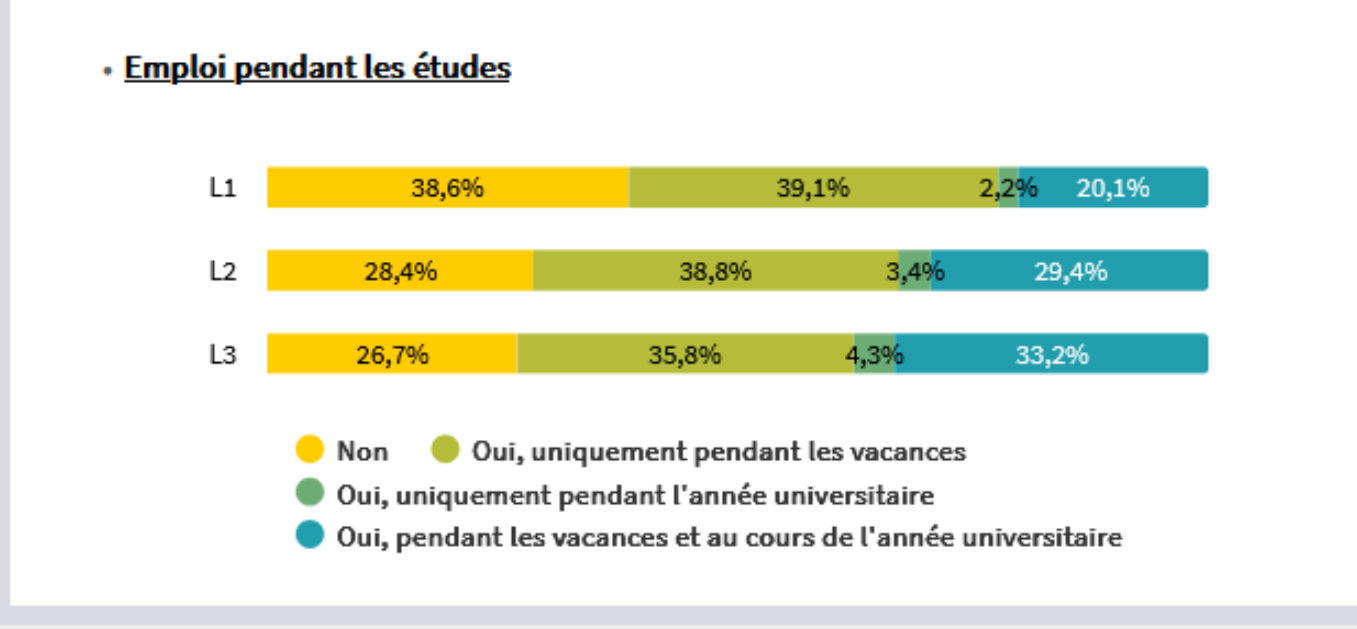
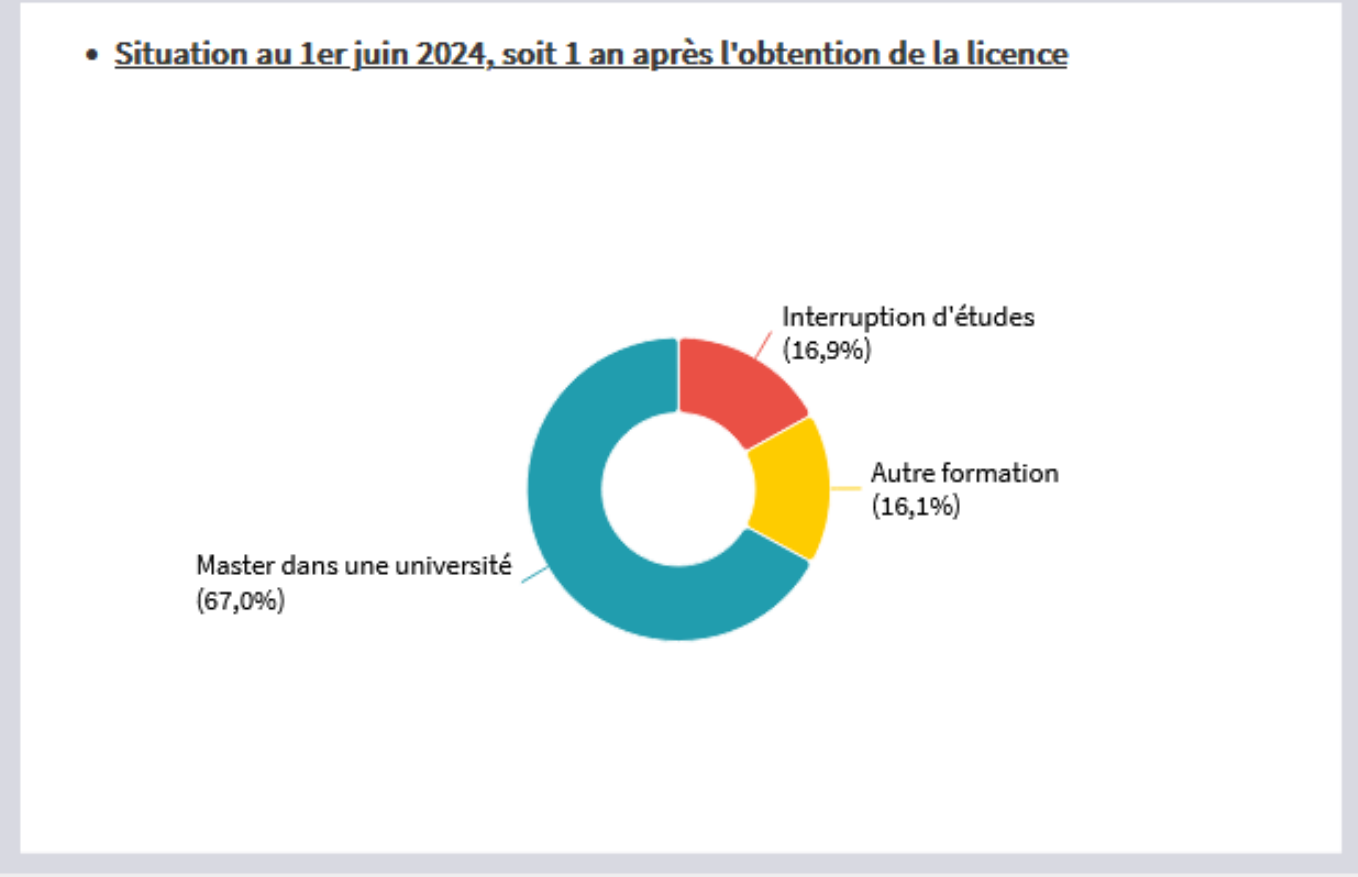
*Filtre par Domaine
Ex: Sciences, Technologies*

Filtre par Parcours de formation

*Filtre par Composante
Ex: UFR Sciences et Techniques*



SITUATION à N+1



Différents filtres peuvent être utilisés pour affiner vos recherches

Domaine Sélectionner...

Composante Sélectionner...

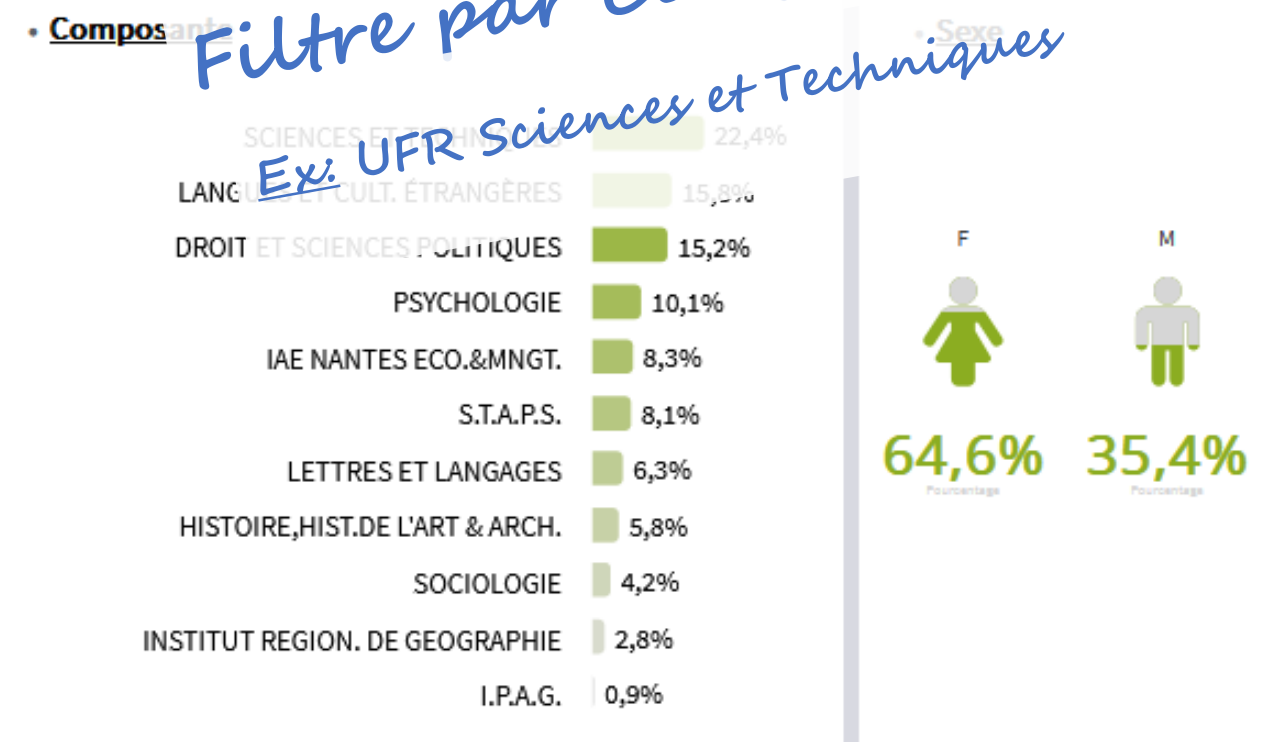
Parcours Sélectionner...

Filtre par Parcours de formation

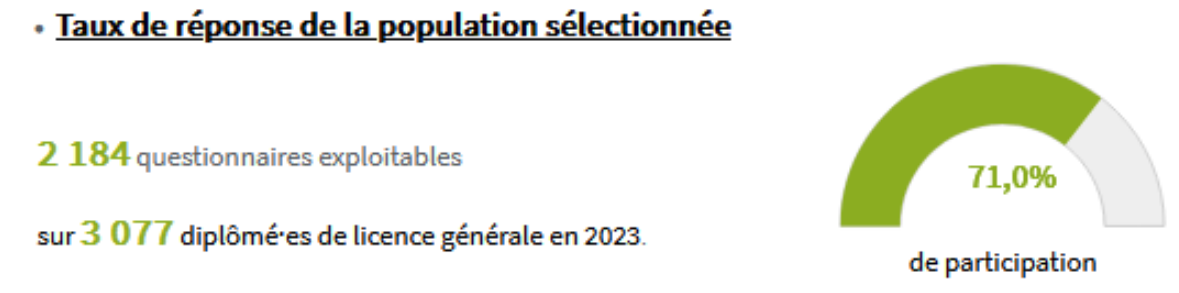
*Filtre par Domaine
Ex: Sciences, Technologies*

*Filtre par Composante
Ex: UFR Sciences et Techniques*

CARACTÉRISTIQUES DES RÉPONDANT·ES



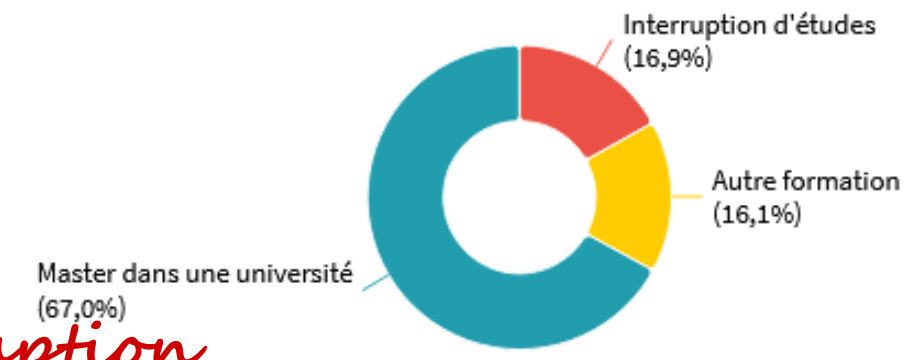
PARTICIPATION À L'ENQUÊTE



Les données disponibles se mettront à jour en fonction des filtres utilisés

SITUATION à N+1

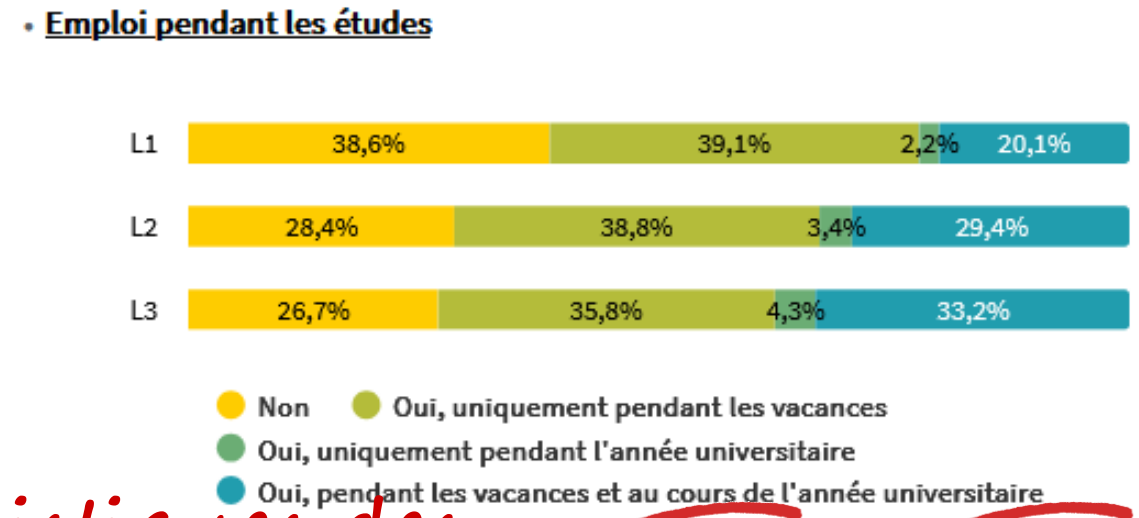
• Situation au 1er juin 2024, soit 1 an après l'obtention de la licence



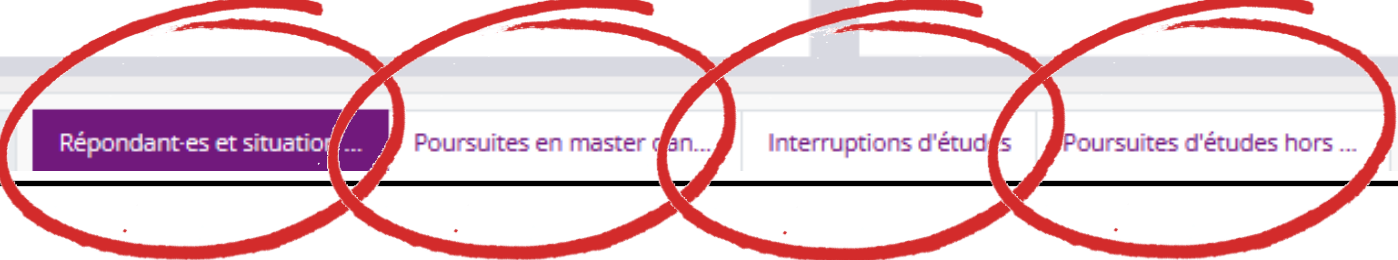
Données disponibles



Caractéristiques des répondant.es



Interruption des études



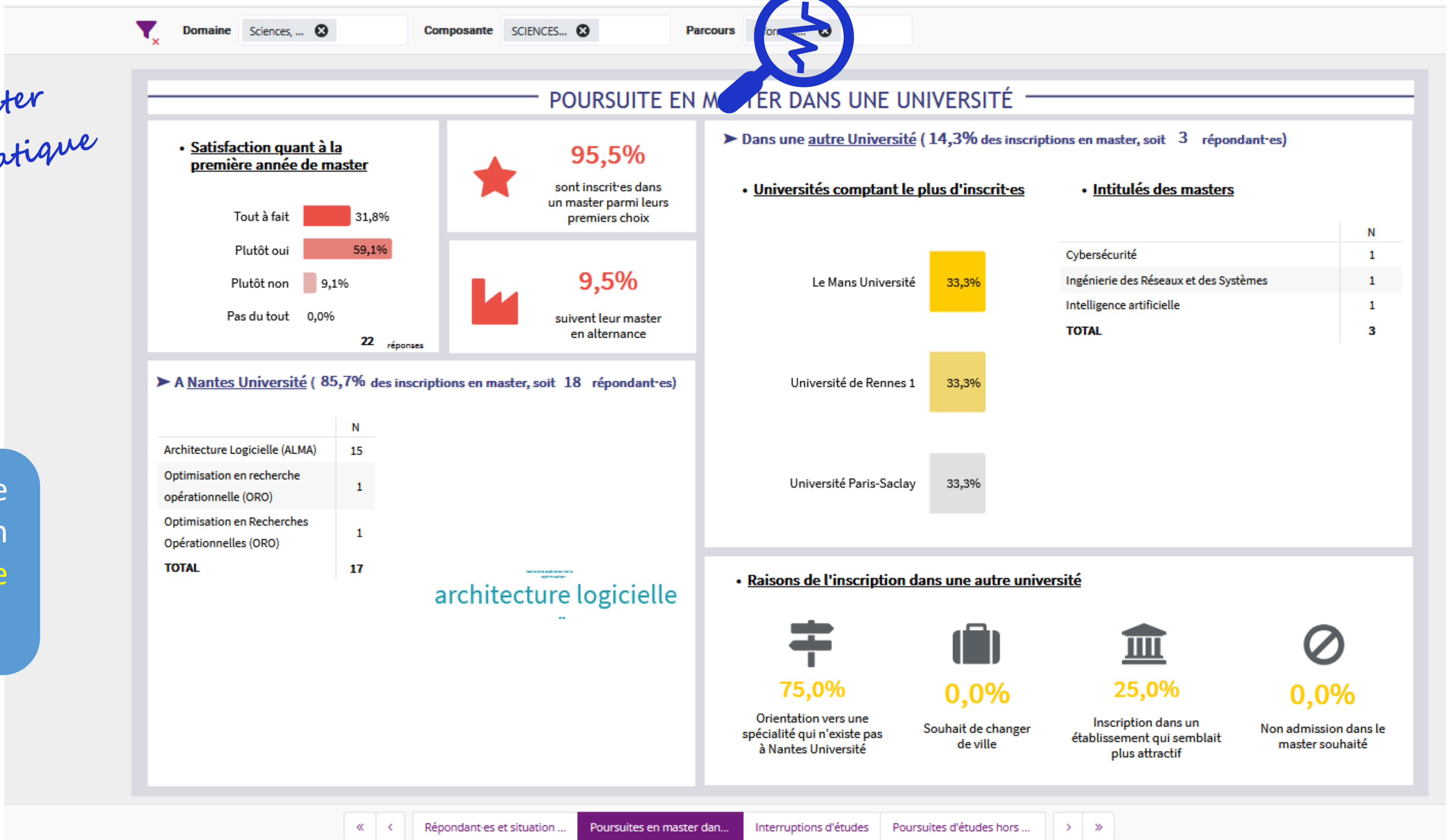
Poursuite en Master dans une université

Poursuite d'études hors Master dans une université

Filtre UFR S&T
Poursuites en Master

L'enquête peut faire apparaître le **taux de satisfaction** des étudiants entrés en Master à l'issue d'une Licence à l'UFR S&T, la **zone géographique** vers laquelle l'étudiant.e s'est dirigée ainsi que les **raisons associées à ce départ**.





Poursuites en Master post Licence Informatique UFR S&T

Un focus peut être effectué sur un parcours spécifique de Licence

Allez vous-même recueillir les données...



Découvrez les résultats de l'enquête sur les diplômé·es de **Licence Générale**

[Promotion 2021-2022](#)

[Promotion 2022-2023](#)



Découvrez les résultats de l'enquête sur les diplômé·es de **Master**

[Promotion 2021-2022](#)



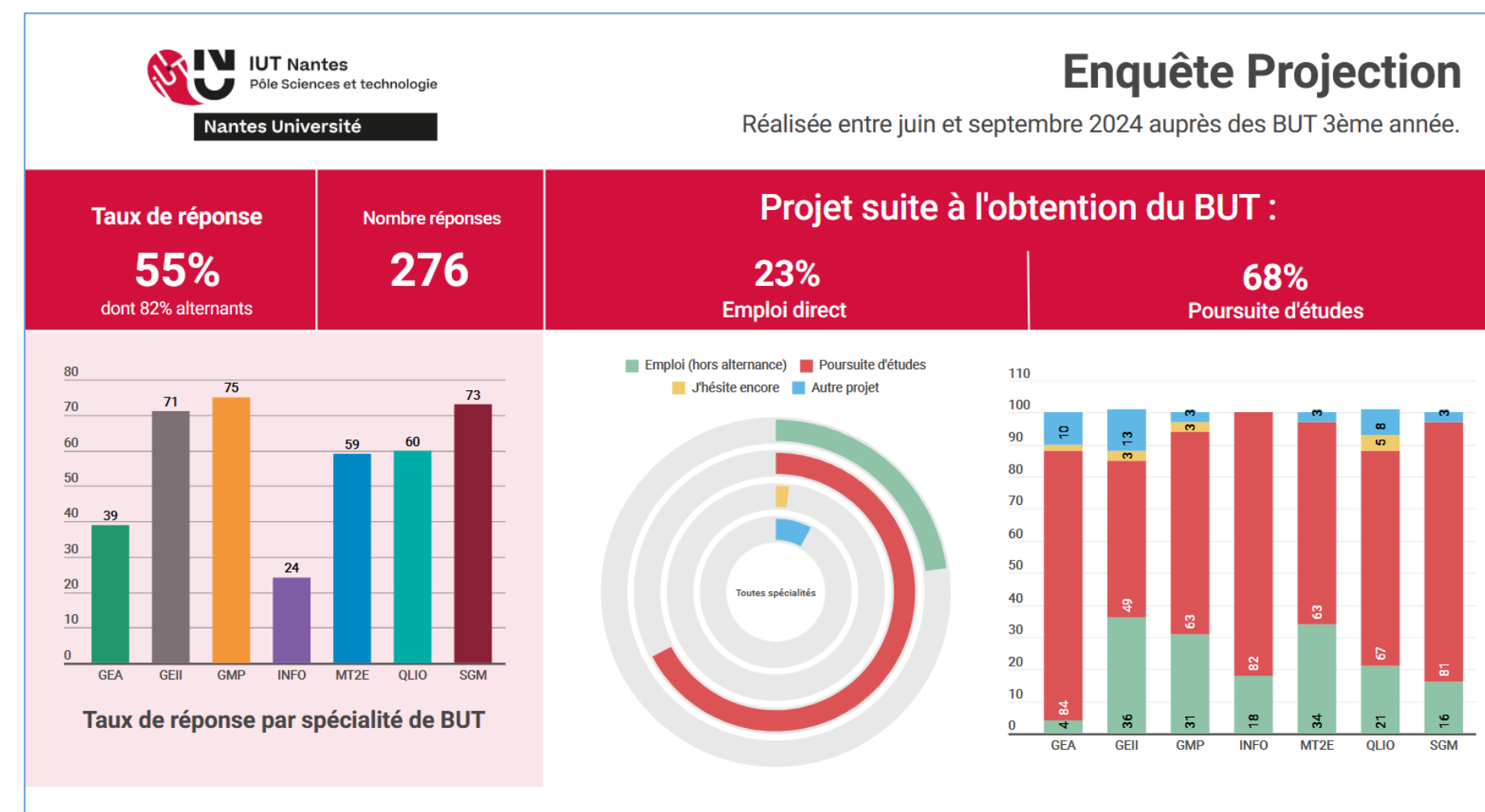
Accédez à l'enquête menée par l'IUT de Nantes



[Lien direct](#)



Enquête menée auprès des **premier·es étudiant·es diplômé·es de BUT** entre juin et septembre 2024



Accédez à l'enquête sur l'insertion des ingénieur·es Polytech'Nantes



[Lien direct](#)



Les résultats présentés sont extraits de l'enquête d'insertion professionnelle des **diplômé·es ingénieur·es de Polytech Nantes**, réalisée en mars 2023 en lien avec la CGE (Conférence des Grandes Écoles)

Durée de la recherche du premier emploi

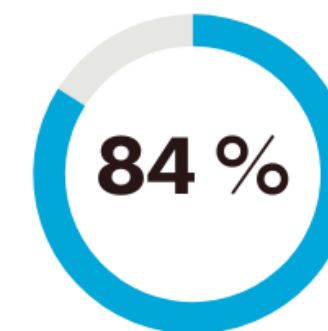
84% des diplômés ont trouvé un emploi 2 mois après l'obtention de leur diplôme. Pour les diplômés des écoles de la CGE, ce taux s'élève à 75,9%.

7% occupent un poste de volontaire international en entreprise, contre 3,1% pour les diplômés CGE.

3% sont à la recherche d'un emploi, contre 5,9% des diplômés des écoles CGE.

Enfin, 3% poursuivent une thèse, 3% continuent leurs études (hors thèse) et 1% se trouvent dans d'autres situations.

2 mois après
l'obtention du
diplôme,



des diplômés 2022 ont
trouvé un emploi



Insertion pro des diplômé·es de NU



Une question? Envie d'en savoir plus?

Pour les enquêtes auprès des diplômé·es de Masters et Licences pro enquetesuio@univ-nantes.fr

Pour l'enquête auprès des sortant·es de Licences générales: sde-dfru@univ-nantes.fr



NW

U