

Présents (présentiel et distanciel) : BAILLEUL Jean-Luc, BOUCHER Florent, BOULER Jean-Michel, CARPY Sabrina, CHAUVET Olivier, GOULLET Antoine, GRANDJEAN Cyrille, LANGLAIS Benoit, LE CORRE Steven, LERAY Philippe, LOUKILI Ahmed, MORIN Emmanuel, PRUVOST Jeremy.

Invités : ROBINE Ericka, GODET Guillaume.

Ordre du jour :

1. Procédures de recrutement (CDD) de jeunes chercheurs et personnels BIATSS, par Ericka Robine
2. Cartographie des compétences recherche du pôle ST, par Guillaume GODET
3. Informations générales
4. Appui au suivi des projets de recherche
5. Questions diverses

Relevé de conclusions :

1. Procédures de recrutement (CDD) de jeunes chercheurs et personnels BIATSS, par Ericka Robine

Ericka ROBINE, responsable RH du pôle ST, présente des étapes clés pour le recrutement de jeunes chercheurs (en CDD) insérés dans les unités de recherche.

Aujourd'hui, le pôle est systématiquement dans la boucle du recrutement, y compris pour les composantes IUT et Polytech (L.713-9).

L'initiative d'aller à la rencontre des responsables au sein des unités de recherche est saluée tout comme l'explication des différentes étapes du recrutement.

Les directeurs des unités de recherche (DU) profitent de ce temps d'échange pour faire part de leurs difficultés principalement dues à un processus de recrutement trop long, notamment par rapport à ce qui observé lorsque le CNRS est l'employeur.

La plupart des points durs soulevés sont, de fait, liés aux règles imposées par la DRHDS de Nantes Université et le lien avec les autres parties prenantes (FSD, DRPI, pôle, composantes).

Des DU notent cependant une amélioration du processus de recrutement avec davantage d'interactions entre le service RH et les unités de recherche du pôle ST.

Ericka ROBINE invite les DU, en cas de délais serrés, à contacter le service RH du pôle en amont de l'Expression de Besoin (EB).

Les informations sont régulièrement partagées par le service RH du pôle avec les secrétaires générales/généralistes des unités de recherche et de composantes. Un partage sur les dernières évolutions est prévu début 2026.

2. Cartographie des compétences recherche du pôle ST, par Guillaume GODET

Présentation de la méthodologie de cartographie des compétences par Guillaume Godet, responsable de la mission Bibliométrie sur Nantes Université.

Objectifs : cartographier, à partir des données bibliométriques, les compétences et axes forts de recherche ainsi que les niches d'excellence du pôle ST. A travers ce prisme et ces indicateurs, nous cherchons à objectiver nos forces, et donc aussi nos faiblesses. En première intention nous identifierons les thèmes de recherche fédérateurs, à l'échelle du pôle.

NB : Identifier le poids des collaborations (à l'échelle de NU, du national et de l'international) sur l'impact de nos publications.

Période ciblée : 2022-2025 (démarrage avec la création des pôles)

Deux périmètres sont considérés :

1/ Les Unités de recherche dans leur intégralité, avec l'ensemble des tutelles. Cette vision est celle préférée par les DUs, car elle rend compte de l'ensemble de l'activité, d'autant plus que la majorité des équipes de recherche sont constituées de personnels employés par différentes tutelles.

2/ La vision circonscrite à l'Université comme employeur est aussi envisagée

Outils d'analyse

- **Scopus/SciVal** : base de données et outil d'analyse d'Elsevier, ne se limitent cependant pas aux revues Elsevier. En revanche, le périmètre est plus restreint que celui de Web Of Sciences.
- **OpenAlex** : logiciel libre, conçu comme une infrastructure ouverte de métadonnées scientifiques. Il permet de réaliser des analyses qui sont cependant plus limitées et moins complexes qu'avec Scopus /Scival.

Indicateurs principaux

- Nombre de publications par domaine
- Nombre de citations
- Impact des citations pondéré par domaine

NB : Proposition de limiter l'analyse aux publications avec au plus 50 auteurs

L'analyse est effectuée à différents niveaux allant **des mots clés au topic cluster jusqu'aux axes thématiques**

Outils d'Analyse complémentaire : VOSviewer, en libre accès, développé par l'Université de Leiden. Il ne possède pas de base de données propre mais utilise un fichier de données importées (dont Scopus et OpenAlex).

Cette application permet de visualiser des réseaux multiples (co-auteurs, institutionnels, thématiques, ...) à travers une **exploration graphique intuitive** très intéressante des relations entre entités.

→ Ce travail sera poursuivi prochainement avec des annuaires consolidés. Les résultats seront discutés avec les DUs et en Commission Recherche du pôle ST.

Il ressort de l'échange que ce travail pourra aussi être utile pour prioriser des demandes dans le cadre de la prochaine révision des effectifs.

3. Informations générales

→ Voir Diaporama

- Bilan de l'AAP générique de l'ANR 2025, comparaison avec l'année 2024
- Femmes scientifiques du pôle ST à la une
- AMI tremplin MSCA 2026
- Congé Innovation / PUI : évolution 2026
- Retour sur l'inauguration du projet HealthPhase (01/12/2025)
- Structuration et Labellisation des Plateformes sur NU et le pôle ST
- PUI/Collectifs d'Innovation Ouverte : retour sur réunion des partenaires (28/11/2025)

4. Appui au suivi des projets de recherche

Le dispositif FAPA déployé à l'échelle des pôles pour le suivi des projets de recherche en phase post-contractualisation (financements nationaux : AAPG ANR, PIA, PEPR, etc.) prendra fin à l'issue de l'année 2025. Mis en place au niveau des pôles, dans une logique de déconcentration depuis septembre 2024, ce dispositif avait pour objectif de redonner du temps aux responsables scientifiques en assurant le pilotage administratif des projets, avec un rôle de coordination en lien avec l'ensemble des services d'appui concernés.

La situation financière de l'établissement ne permet pas d'envisager la poursuite de ce dispositif. Par ailleurs, les personnels mobilisés dans ce cadre étaient financés au titre du Contrat d'Objectifs, de Moyens et de Performance (COMP), dans le cadre de la contractualisation entre l'État (MESR) et l'Université.

Une communication dédiée sera assurée par **la DRPI, qui demeure l'interlocuteur privilégié pour le suivi des projets de recherche.**

Le Pôle ST reste par ailleurs à l'écoute des directeurs d'unité et responsables administratifs des unités de recherche, afin d'assurer l'interface avec le Service d'Appui et d'Ingénierie de Projets (SAIP) de la DRPI.

Il est enfin rappelé à l'ensemble des responsables la nécessité d'une **vigilance particulière quant aux sollicitations des financeurs**, afin de garantir le respect des échéances et obligations liées à la gestion administrative des projets.

5. Questions diverses

Didier TRICHET fait état des difficultés et des préoccupations liées au projet de déménagement de son laboratoire de recherche, **l'IREENA, actuellement hébergé au CRTT, vers le site d'Heinlex.**

Cette opération est envisagée dans le cadre du prochain CPER.

Une étude de programmation est actuellement en cours avec la DPIL ; la direction du pôle ST sera associée au comité de pilotage de l'opération.

04 décembre 2025

Commission recherche

Ordre du jour

1. Procédures de Recrutement (CDD) de jeunes chercheurs et personnels BIATSS
2. Cartographie des compétences recherche du pôle S&T
3. Informations générales
4. Appui au suivi des projets de recherche
5. Questions diverses

1- Procédures de Recrutement (CDD) de jeunes chercheurs et personnels BIATSS

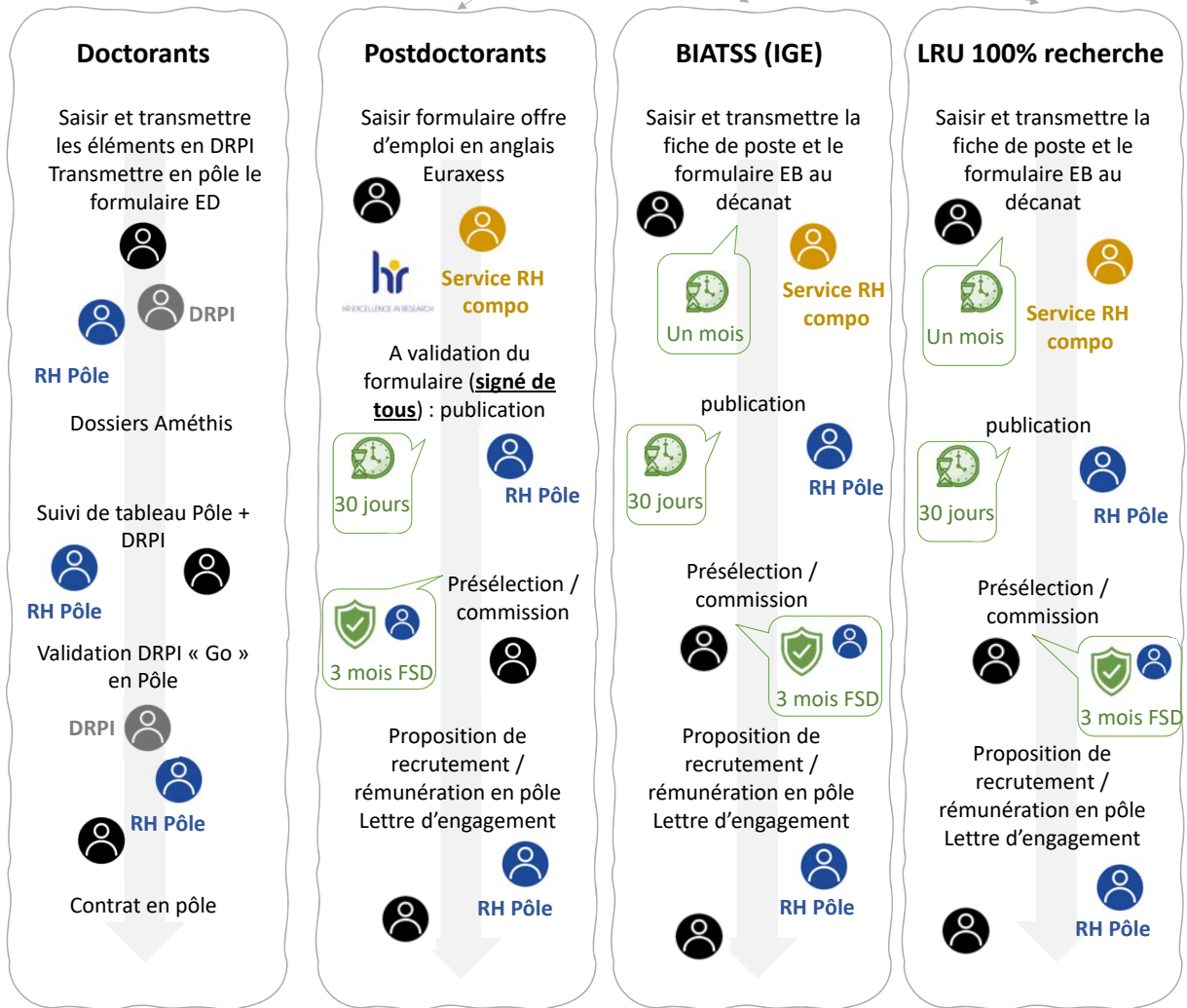
Ericka ROBINE Responsable RH Pôle S&T

Je suis un laboratoire, je cherche à recruter ?

Le service RH du Pôle est là pour vous accompagner en amont, vous conseiller sur les choix de type de contrats, ...

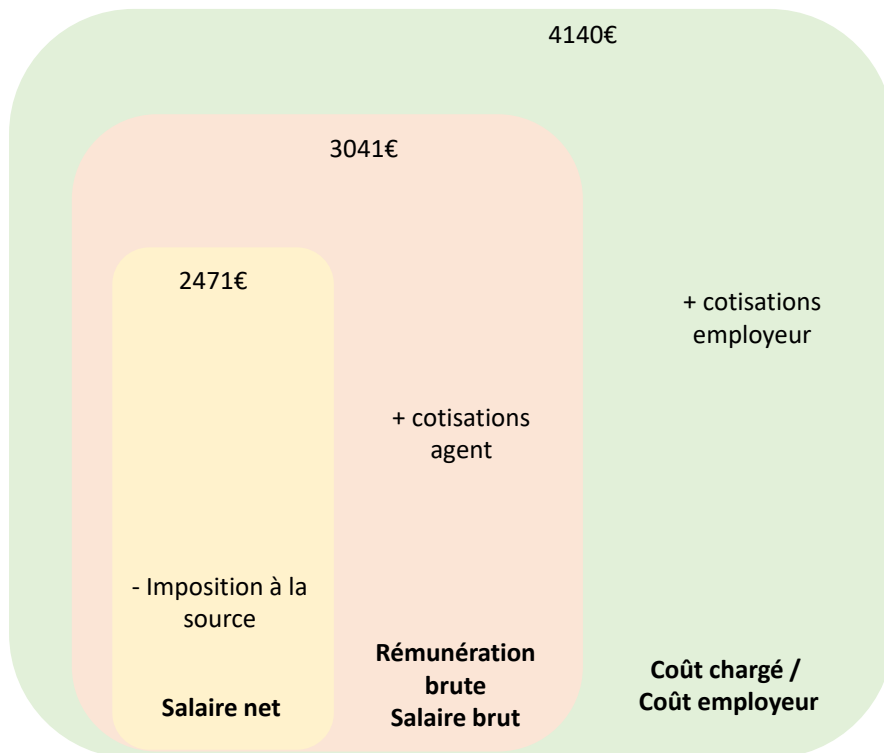


Laboratoire 



Construire sa préparation financière

Faire la différence entre rémunération brute et cout chargé / employeur



Formule : $\text{Coût employeur} \times \text{nombre de mois}$

Exemple : $3500 \times 36 \text{ mois} = 126\,000 \text{ euros}$

Attention au des situations particulières :
contrat de moins d'un an = Indemnité de fin de contrat
Avec la mutuelle obligatoire le coût évolue
Évolution du SMIC



Coût « type » un doctorant :
2 300 euros brut
3 400 euros coût chargé
+ variables (mutuelle, transports, SFT, activités complémentaires, ...)



Attention aux éléments variables d'une situation à une autre :

- SFT (suivant nombre d'enfants)
- Transports
- Indemnité télétravail (pour ceux éligibles)
- Mutuelle (qui n'est plus forfaitaire)

Exemples :

Mme X :
• SFT 380€
• Transports 100€
• Mutuelle : 40€
→ 520€

Mme Y :
• SFT 2,62€
• Transports : 30€
→ 33€

2- Cartographie des compétences recherche du pôle S&T

Guillaume GODET, Responsable mission bibliométrie NU

3- Informations générales

Informations générales

Bilan AAPG ANR 2025

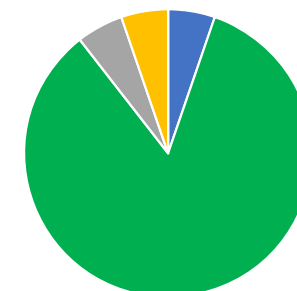
40 projets lauréats (19 PST) dont 26 en coordination (11 PST)
3 JCJC (1 PST); 31 PRC (16 PST); 2 PRCE (1 PST); 3 PRCI (1 PST); 1 PRME
CEISAM: 7; IMN: 4; LMJL: 2; LPG: 1; LS2N: 1; SUBATECH: 1; US2B: 3

Bilan AAPG ANR 2024

72 projets (33 PST) dont 43 en coordination (18 PST)
14 JCJC (11 PST); 50 PRC (18 PST); 4 PRCE (2 PST); 3 PRCI (2 PST); 1 PRME
CEISAM: 6; IETR: 1; GEM: 3; GEPEA: 2; IMN: 9; IREENA: 2; LMJL: 1; LTEN: 1;
LSN2: 6; SUBATECH: 1; US2B : 1

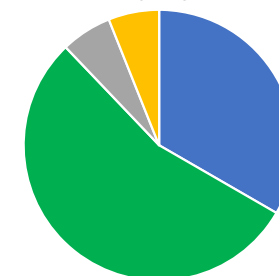
→ <https://intraperso.univ-nantes.fr/espace-unites-de-recherche/financez-vos-projets/les-laureats-des-appels-a-projets/anr-37-projets-nantais-laureats-de-lappel-a-projets-generique-2025>

Pôle S&T: Bilan projets ANR 2025 (AAPG)



■ JCJC ■ PRC ■ PRCE ■ PRCI

Pôle S&T: Bilan projets ANR 2024 (AAPG)



■ JCJC ■ PRC ■ PRCE ■ PRCI

Informations générales

- 24 lauréates en PdL, 7 de NU



Grand Prix ARKEMA 2025



Clémence Queffelec MC FST
CEISAM



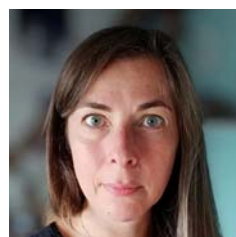
Christine Chevallereau
Directrice de recherche CNRS
LS2N



Aurélie Girard MC FST
IMN



Hélène Brault MC à FST
IMN



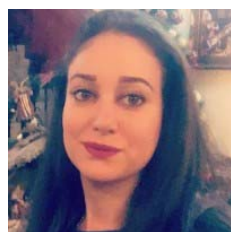
Aurélie Bernard Ingénieure
CNRS- CEISAM



Anne Piscitelli Ingénieure
Subatech



Elodie Paquet MC IUT Nantes
LS2N



Elissa El Rassy MC IUT Nantes
LTEN



Informations générales

AMI Tremplin MSCA 2026 (Marie Skłodowska-Curie)

- Objectif : Soutenir les EC/C de Nantes Université dans le **montage de projets MSCA Postdoctoral Fellowships**
- Intérêt (UR et EC/C)
 - Renforcer la **dynamique scientifique**
 - Accroître la **visibilité internationale** : label d'excellence MSCA

Accompagnement par NU /DRPI

- Aide à la **rédaction**, au **montage** et à la **soumission**
- Formation en ligne + webinaires thématiques
- Mise en visibilité internationale via **EURAXESS** & partenariats NU

Calendrier



Informations générales

Congé Innovation (PUI)

5 filières d'innovation



Santé du futur



Industrie du futur



Numérique



Sciences
Humaines et
Sociales



Énergie, mer &
environnement



- **Nouveauté pour 2026**

- Possibilité d'un **congé de 12 mois** sur une même année universitaire.
- Démarrage au **1er septembre** de l'année d'attribution.
- **Modulation de service : 64 htd / semestre** attribué.

- **Candidatures au fil de l'eau**

- **Dossiers déposés avant le 8 mars 2026** → décision **avril/mai 2026**, démarrage possible **1er septembre 2026**.
- **Dossiers déposés après le 8 mars 2026** → décision **avril/mai 2027**, démarrage possible **1er septembre 2027**.

- <https://intraperso.univ-nantes.fr/espace-unites-de-recherche/innover-valoriser-entreprendre/conge-dinnovation?ksession=3a20e580-df02-4078-9910-7f42d0dcd0a2>

-> *Webinaire de dec. 2024*

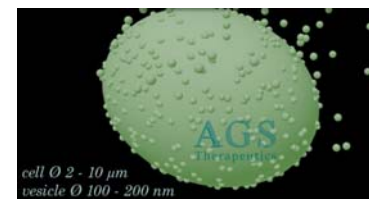
Informations générales

Projet Healthphase



Inauguration le 1^{er} déc. 2025

- Exploration du potentiel des microalgues pour les biothérapies et la santé
- Production et test de molécules d'intérêt pour la santé humaine
- A partir de 2026, passage de l'échelle du laboratoire à la production pré-industrielle



Informations générales

Projet de Structuration des Plateformes sur NU

Rappel

- Enjeux multiples
- Démarche établissement coordonnée par C. Télétchéa, avec VPs Rech. & Inno., DRPI, pôles
- Elaboration d'un projet pour le pôle S&T en lien avec la SFR Bonamy et le pôle Santé
- Prochaine étape : validation de la partie opérationnelle par l'établissement

Informations générales

Structuration des Plateformes NU / Pôle S&T



MAPE : Matériaux-Procédés-Energies pour l'Industrie du futur



Contrat de plan Etat-Région 2021-2027



Calendrier prévisionnel

-> Accompagnement par DRPI, pôle S&T et SFR Bonamy

Dec 2025-Mi janvier 2026
Finalisation des dossiers

Mi janvier-Avril 2026 Instruction
des dossiers et Labellisation en
Conseil de Pôle

Avril - Juillet 2026
Validation par le CAC

Informations générales

Collectifs d'Innovation Ouverte

Le Monde

3 décembre 2025

PLANÈTE • EAU

PFAS : une contamination généralisée de l'eau potable par le TFA, le plus répandu des polluants éternels

L'Anses a analysé plus de 600 prélèvements d'eau potable à travers le pays : 92 % contiennent des traces d'acide trifluoroacétique (TFA), le plus petit des PFAS, soupçonné d'être toxique pour la santé.

28/11/2025: Réunions partenaires projet Ouverture/ collectifs d'Innovation ouverte

- Projet de Collectif IO : l'Eau et ses pollutions



ODD



Domaines stratégiques d'innovation



- Maritime
- Santé
- Agro-alimentaire
- Manufacturing
- Industries numériques
- ICC



- Technologies de production
- Alimentation et bioressources
- Thérapie de demain et la santé
- Economie maritime
- Design et ICC
- Tech. informatique et électro.
- Energies de demain

Acteurs Académiques	Acteurs Société civile	Acteurs Industriels
Intérêt ✓	Intérêt ✓	Intérêt ✓
Implication ✓	Implication ✓	Implication ?
Démonstrateur - Solution durable		
Faisable ?	Durable ?	Réplicable ?

- o Entreprises de l'environnement / gestion de l'eau
 - saurois
 - suez
 - veolia
- o Entreprises/acteurs techniques spécialisées
 - inovalys
 - eurofins
 - GIRPA
 - tree water
 - tree water
- o Acteurs de l'accompagnement des collectivités

4- Appui au suivi des projets de recherche du pôle S&T

Dispositif FAPA / Pôle S&T

- Fin du dispositif
 - Nécessité d'une réorganisation
 - Attention à la situation critique
- Invitation à remonter vos difficultés à la DRPI et au pôle S&T

5- Questions diverses ?

Merci pour vos contributions !